

# MANISCOPIC

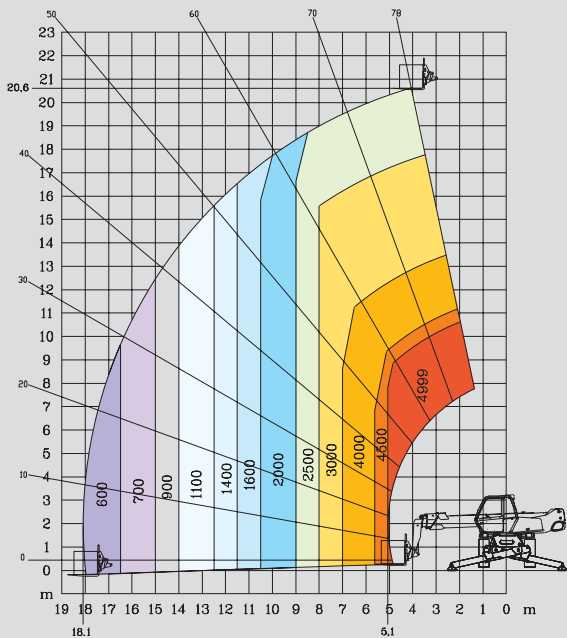
# MRT 2150 M Serie



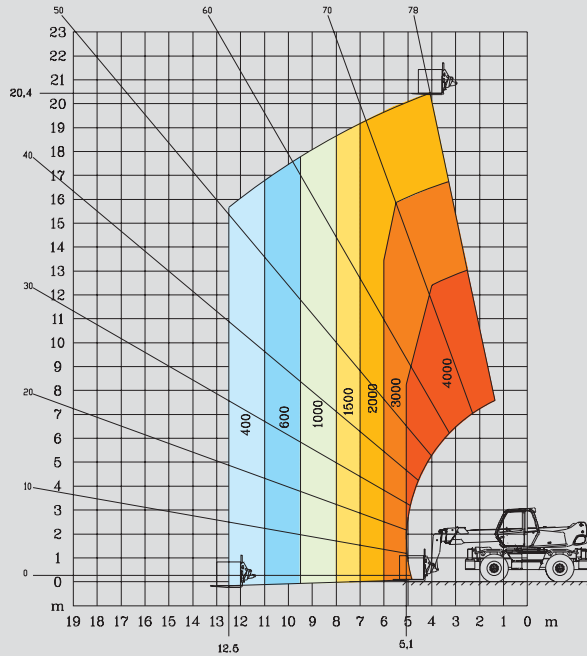
- Hubhöhe : 20,60 m
- Max. Reichweite : 18,10 m
- Dieselmotor : 132 PS - 97 kw
- Allradantrieb - Allradlenkung
- Hydrostatischer Antrieb
- Niveaueausgleich

 **MANITOU**

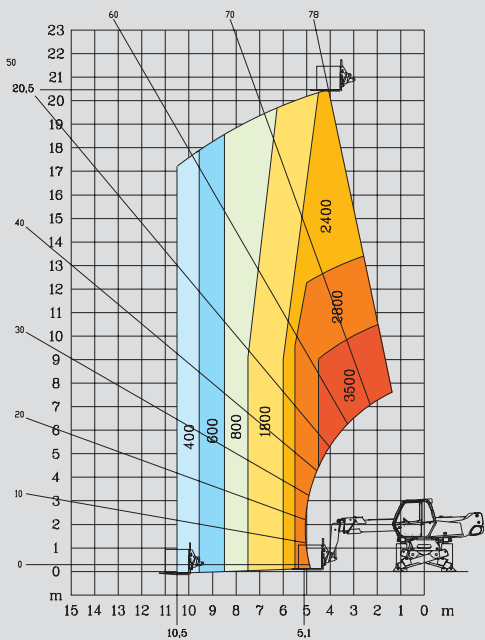
**360° ABGESTÜTZT  
MIT GABELN**



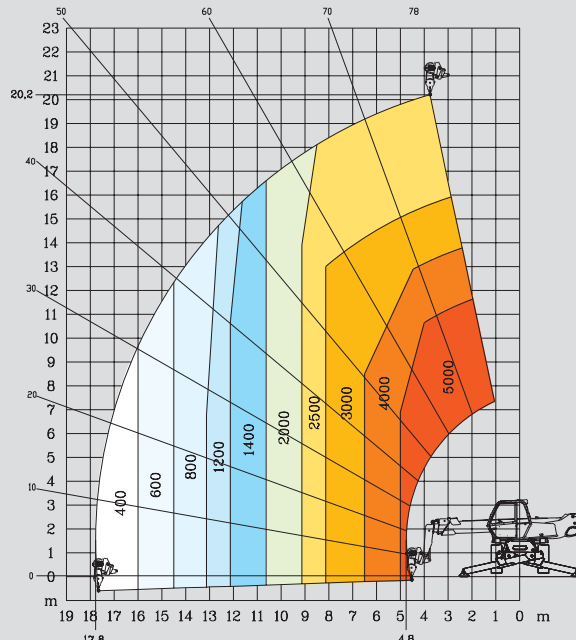
**FRONTAL AUF REIFEN  
MIT GABELN**



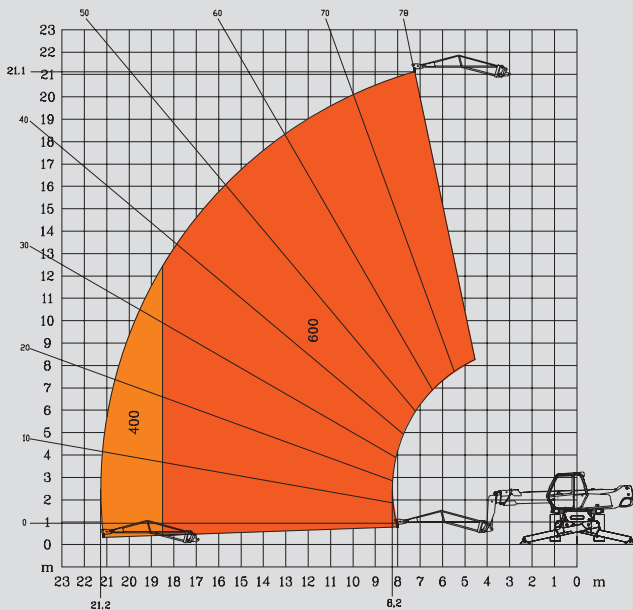
**360° STÜTZEN HALB AUSGEFAHREN  
MIT GABELN**



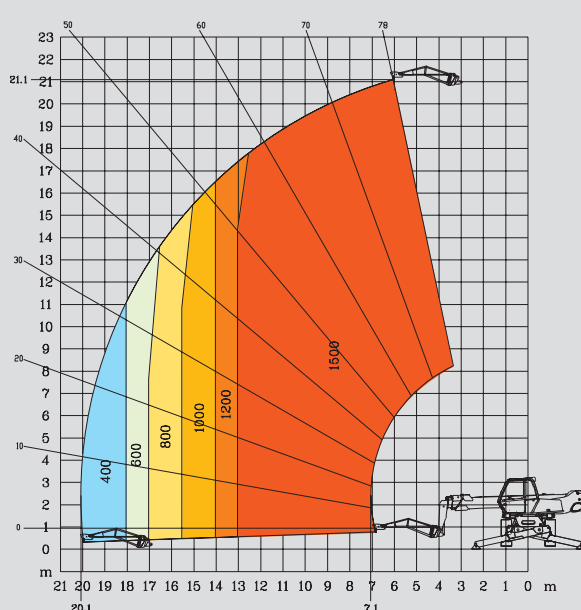
**360° ABGESTÜTZT  
MIT SEILWINDE 5T**



**360° ABGESTÜTZT  
MIT JIB P600**

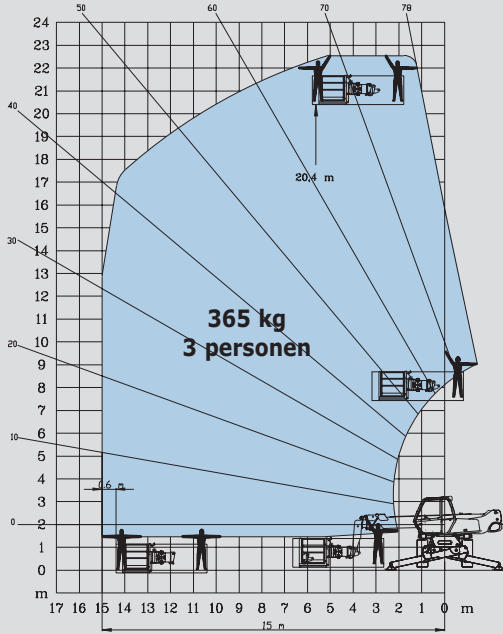


**360° ABGESTÜTZT  
MIT JIB P 1500**

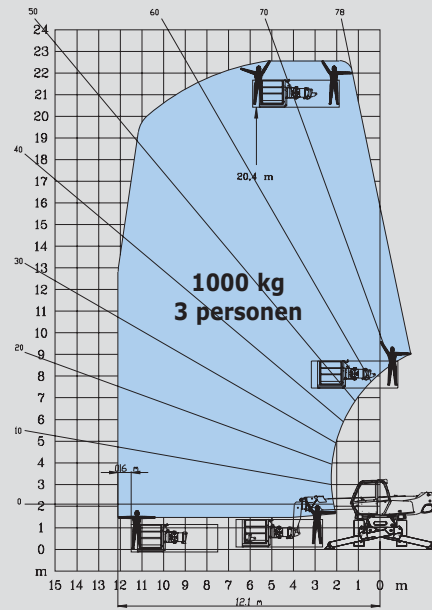


MRT 2150 M Serie

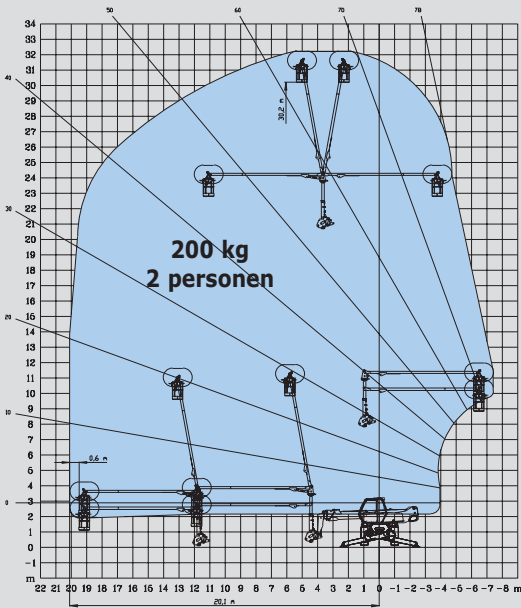
**360° ABGESTÜTZT  
MIT ARBEITSBÜHNE VERSTELLBAR  
2.25/4 m**



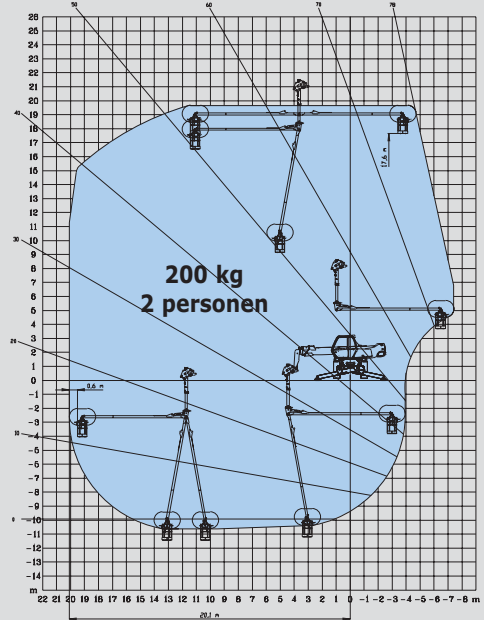
**360° ABGESTÜTZT  
MIT ARBEITSBÜHNE VERSTELLBAR  
1000 KG 2.25/4 m**



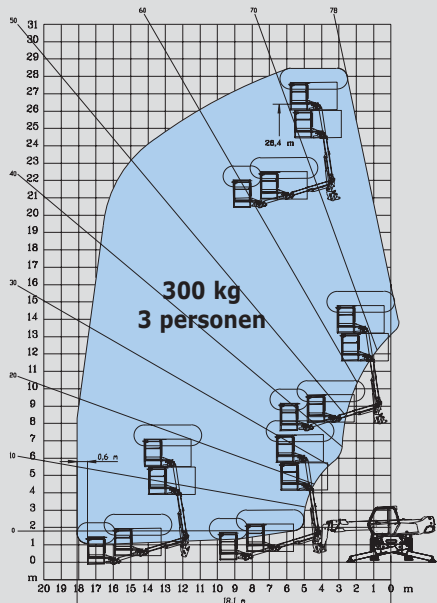
**360° ABGESTÜTZT  
MIT 3D SYSTEM  
IN DER POSITIVEN LAGE**



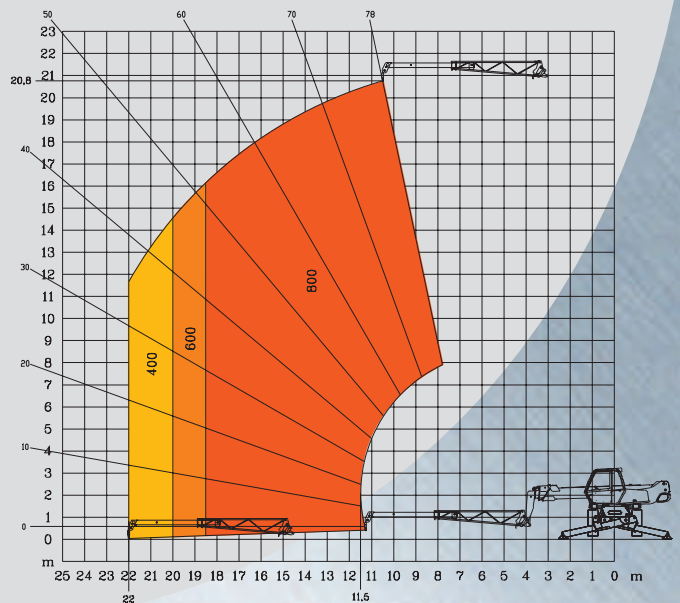
**360° ABGESTÜTZT  
MIT 3D SYSTEM  
IN DER NEGATIVEN LAGE**











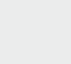


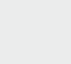


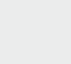
**360° ABGESTÜTZT  
MIT ARBEITSBÜHNE AERIAL JIB**

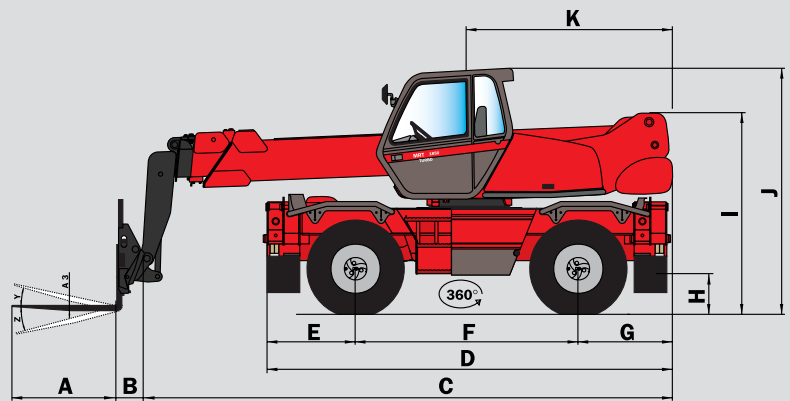


**360° ABGESTÜTZT  
MIT TELESKOPIERBARER KRANARM**



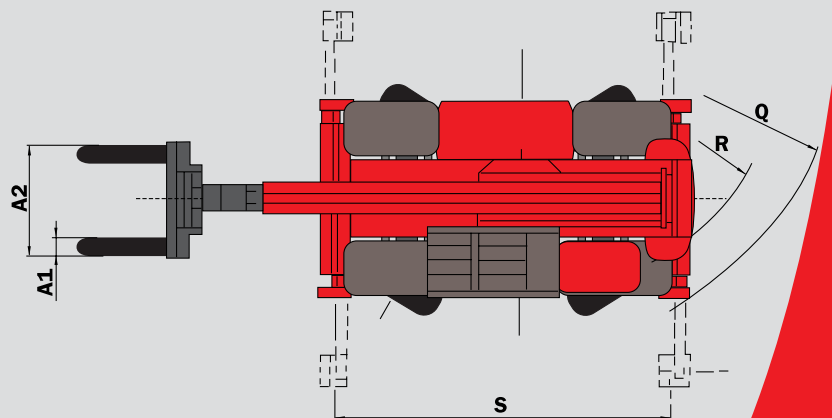
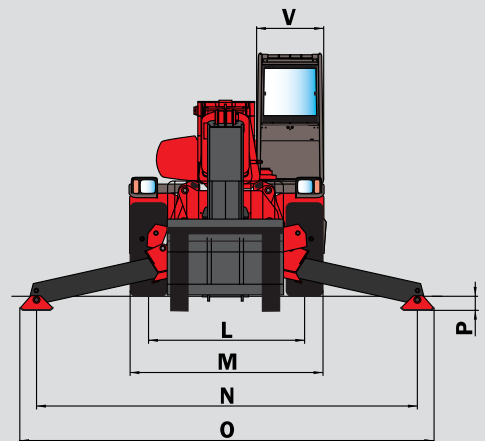
# MRT 2150 *M Serie*

-  **Tragkraft** (auf Stabilisatoren) .....4999 kg  
bei 500 mm LSpA
-  **Hubhöhe**.....20,60 m
-  **Bereifung**  
18 - 22,5
-  **Gabelzinken (mm)**  
Länge .....1200  
Breite x Dicke .....150 x 50
-  **Hydraulisch unterstützte Scheibenbremse**  
im Ölbad in beiden Achsen  
Negativhandbremse
-  **Motor PERKINS**  
Typ .....1104C - 44 TA  
4 Zylinder - Hubraum .....4400 cm<sup>3</sup>  
Leistung (ISO/TR 14396).....132 PS/97 kw  
500 Nm bei 1400 U/mn  
Wassergekühlt  
Direkte Einspritzung
-  **Hydrostatischer Antrieb**  
mit automatischer Leistungsregulierung (Verstellpumpe  
und Verstellmotor hydraulisch regulierbar)  
Elektromagnetischer Fahrrichtungsschalter  
2 Vorwärts - und Rückwärtsgänge  
Fahrgeschwindigkeit max. ....25 km/h  
In TÜV-Version .....20 km/h
-  **Stabilität**  
**Niveaueingleich in der Vorderachse +/- 8° (15%)**  
Hinterachse wird bei Drehbeginn (mehr als 15°)  
automatisch  
blockiert (Hydraulischer Verriegelungszyylinder)
-  **4 Teleskopstabilisatoren**  
Die Stabilisatoren sind einzeln oder simultan ansteuerbar
-  **Endlos drehbar**  
Oberwagen montiert auf einem  
Drehkranz mit Doppellauftring und Innenverzahnung  
Hydraulische und elektrische Drehdurchführung
-  **Hydraulik**  
3 Zahnradpumpen .....270 bar/160 l/mn
-  **Hebel** : 2 Joysticks mit proportionaler Ansteuerung aller  
Hydraulikbewegungen
-  **Behälter/Inhalt**  
Kühlsystem .....15 l.  
Motoröl .....11,5 l.  
Hydrauliköl .....200 l.  
Kraftstoff .....230 l.
-  **Eigengewicht** (mit Gabeln) .....16095 kg  
**Breite** .....2,43 m  
**Bauhöhe** .....3,02 m  
**Länge** .....6,78 m  
**Bodenfreiheit** .....0,37 m  
**Zugkraft** .....10800 daN
-  **Standard : Lastkontrollsystem**  
(gemäß den Vorschriften für mobile Kräne)



A	1200
A1	150
A2	1030
A3	60
B	290
C	6490
D	5050
E	1155
F	2750
G	1155
H	370
I	2420
J	3025
K	2485
L	1930
M	2425
N	4700
O	5100
P	200
Q	4500
R	3800
S	4550
V	950
Y	12°
Z	105°

mm



Änderungen im Sinne des technischen Fortschritts vorbehalten.

Die in der vorliegenden Broschüre vorgestellten MANITOU - Maschinen können mit Zusatzgeräten ausgestattet werden.



Deutschland und Österreich : MANITOU Deutschland GmbH

61239 OBER-MÖRLÉN ☎ 06002 - 9199 - 0

Andere Länder : MANITOU B.F. S.A.

44158 ANCENIS cedex - FRANKREICH ☎ 33 2 40 09 10 11

www.manitou.com

700039DE

